

MESURE D'IMPACT DE NOS LIEUX D'ACCUEIL 2023-2024

SOMMAIRE : LES LIEUX D'ACCUEIL MÔM'ARTRE EN 2024 (p.2) - IMPACTS RECHERCHÉS (p.3) - CHIFFRES CLÉS (p.4) - ÉVALUATION DE LA QUALITÉ DE L'ACTION DE MÔM'ARTRE (p.5) - ÉVALUATION DE L'IMPACT DE L'ACTION DE MÔM'ARTRE (p.8)

LES LIEUX D'ACCUEIL, C'EST *

EN 2024

9 antennes locales

1084 enfants accueillis

- 190 enfants issus de la grande exclusion accueillis dans nos antennes

826 familles accompagnées, dont :

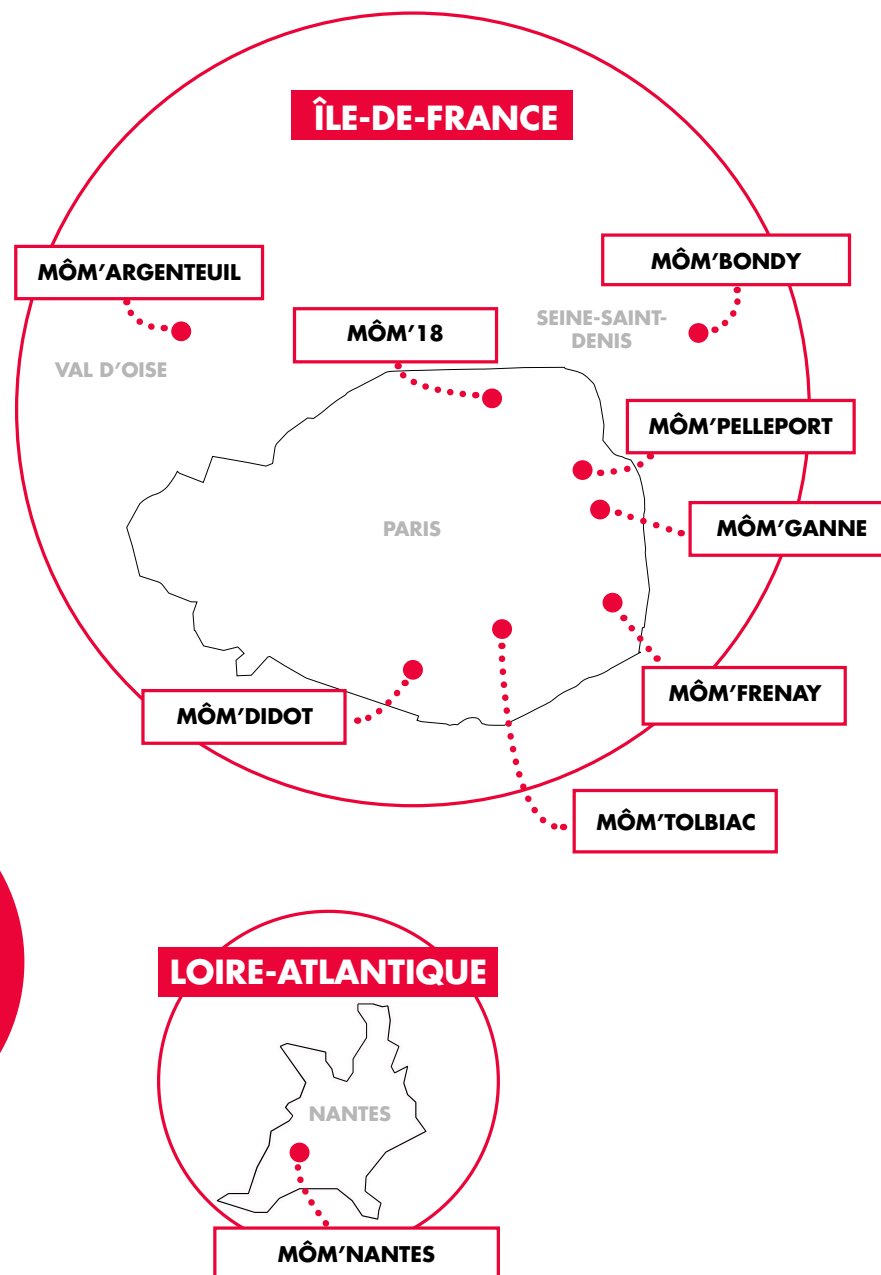
- 23% de familles monoparentales
- 38% de familles en-dessous du seuil de pauvreté

317 projets artistiques

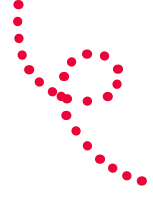
133 sorties culturelles

81 enfants porteurs de handicap ou à besoins spécifiques

130 000
HEURES D'ACCUEIL
EN ANTENNE



* La mesure d'impact porte sur les actions de Môm'artre dans ses lieux d'accueil

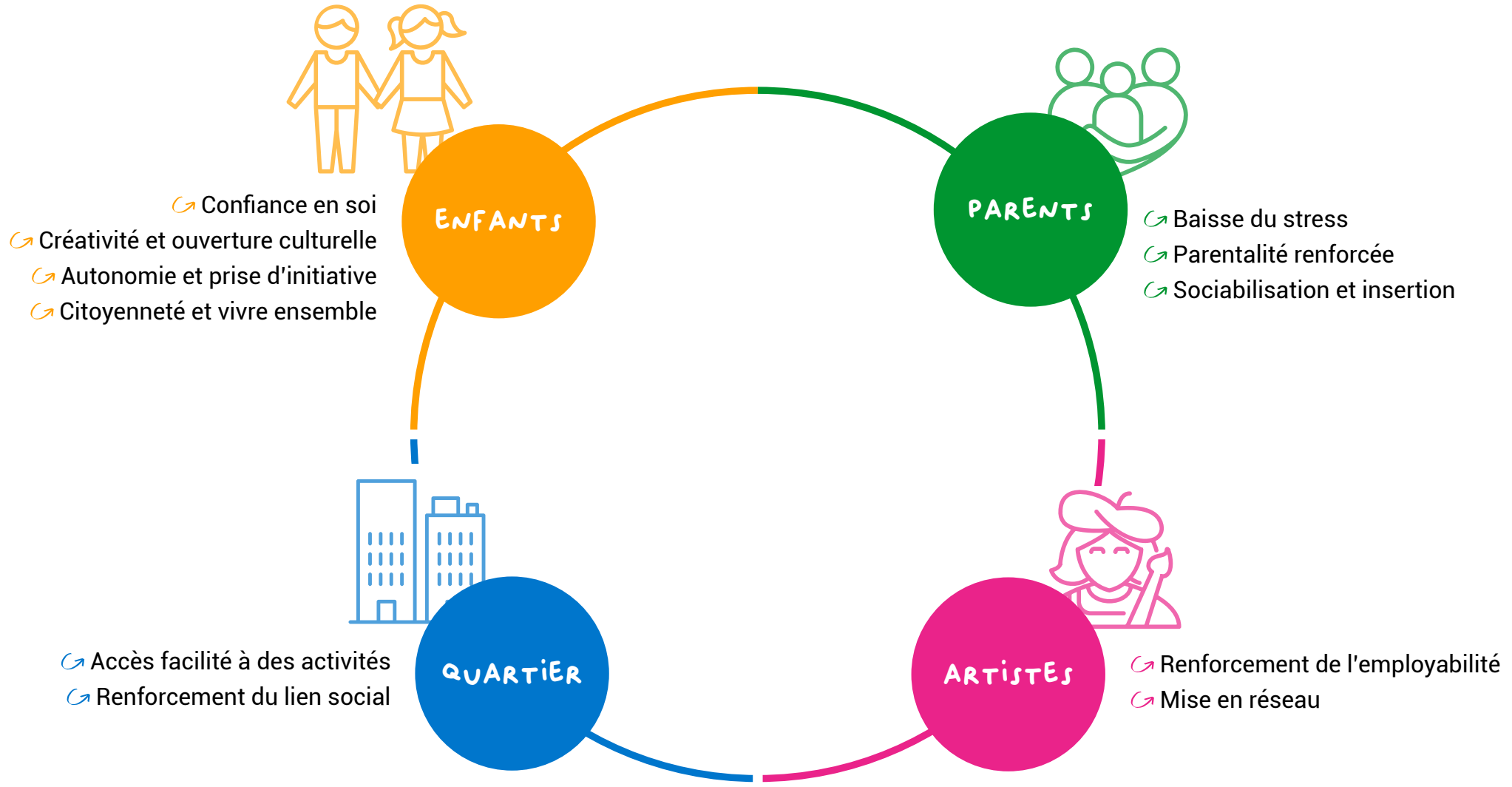


IMPACTS RECHERCHÉS

VIA NOTRE ACTION

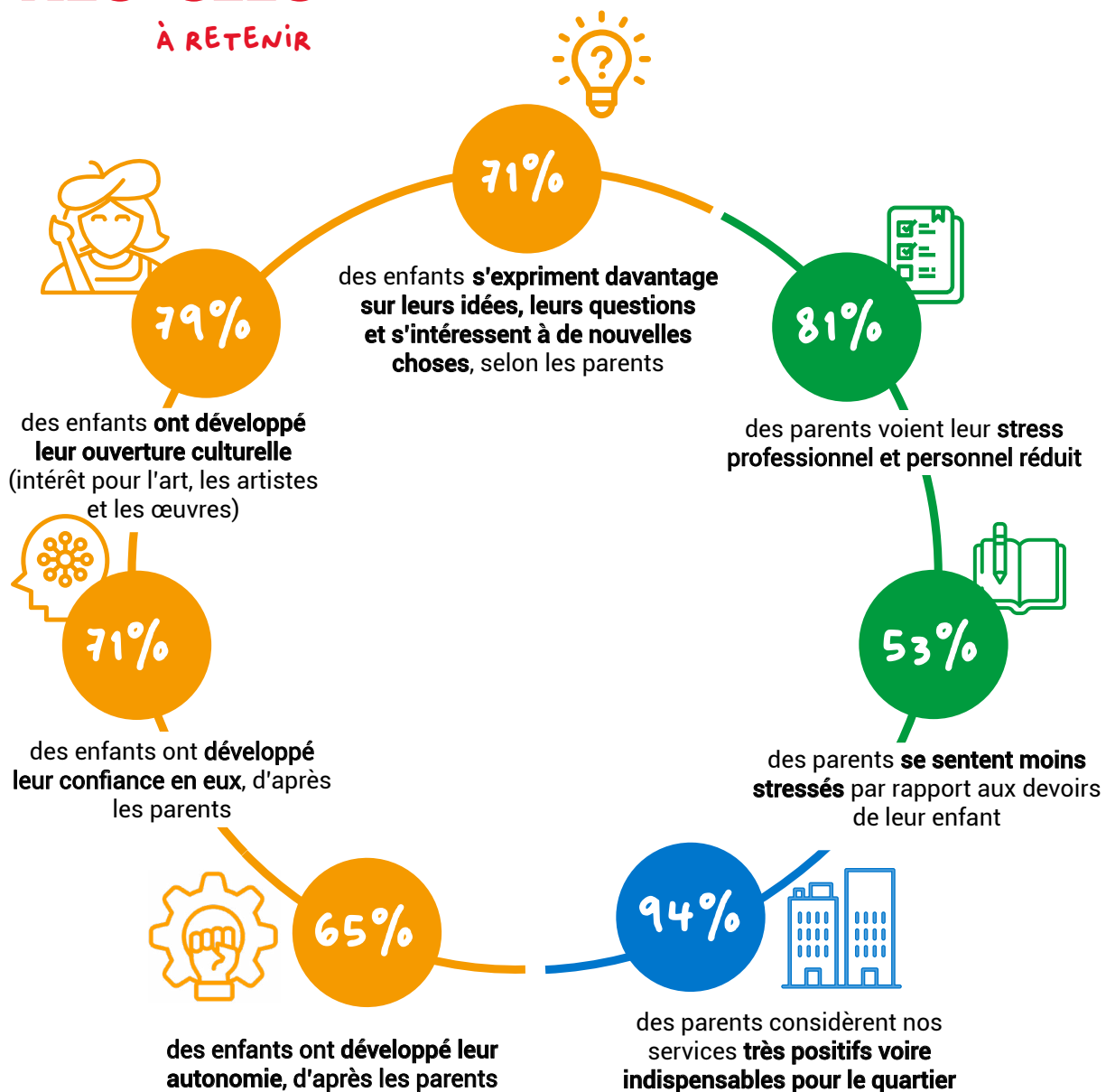


La mesure d'impact porte sur les actions de Môm'arte dans ses lieux d'accueil



LES CHIFFRES CLÉS

À RETENIR



* Enquête relayée à l'ensemble des familles, enfants et équipes. 129 parents, 173 enfants (soit respectivement 12,5%, 16% de répondants) et toutes les équipes antennes (échantillons significatifs)..



LE RETOUR DES ENFANTS



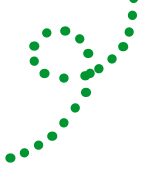
75% DES ENFANTS AIMENT VENIR CHEZ MÔM'ARTRE, LES PRINCIPALES RAISONS SONT:

les jeux libres pour **90%** d'entre eux

les ateliers artistiques pour **74%** des enfants



Jeu libre : Au sein de nos lieux d'accueil, nous aménageons des temps de pleine autonomie et liberté dont les enfants se saisissent en étant acteurs de leurs activités. Ces temps participent à la volonté éducative des équipes d'encourager l'enfant à explorer par lui-même et font partie intégrante de notre identité d'acteur de l'éducation populaire.



LE RETOUR DES PARENTS

SELON LES PARENTS, LE SERVICE MÔM'ARTRE EST TRÈS POSITIF OU INDISPENSABLE À...

93%

pour leur enfant

95%

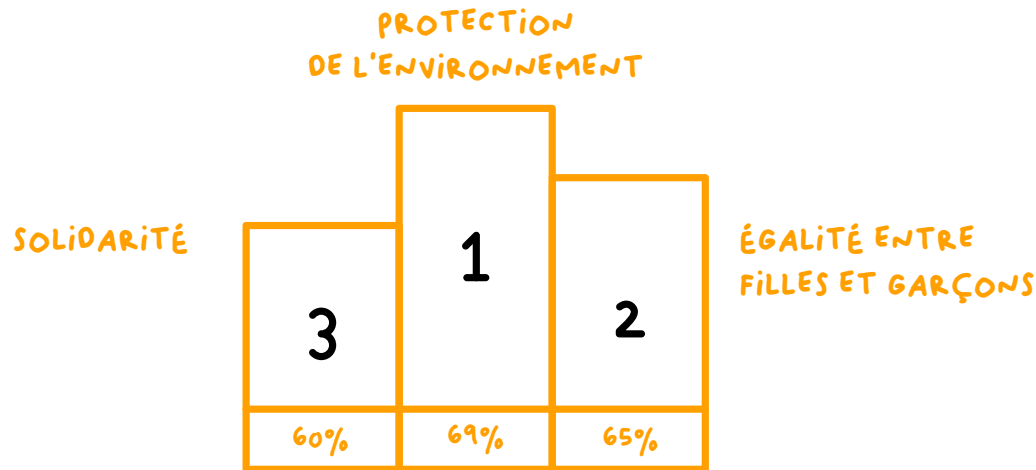
pour eux parents

94%

pour les habitants de leur quartier



I LES THÉMATIQUES CITOYENNES QUI ONT PARTICULIÈREMENT MARQUÉ LES ENFANTS



Viennent ensuite la lutte contre les discriminations, l'égalité entre tous les citoyens, le rapport à l'image et aux médias, la laïcité et le rapport entre les générations.



I LES PRATIQUES ARTISTIQUES DÉCOUVERTES PAR LES ENFANTS CHEZ MÔM'ARTRE

SCULPTURE PAPIER MÂCHÉ MOSAÏQUE LECTURE
ÉCRITURE PEINTURE CINÉMA DANSE
MUSIQUE VIDÉO THÉÂTRE CHANT CRÉATION TEXTILE
PHOTOGRAPHIE CRÉATION CULINAIRE MODELAGE



I LES CHANGEMENTS OBSERVÉS PAR LES PARENTS CHEZ LEURS ENFANTS

65%

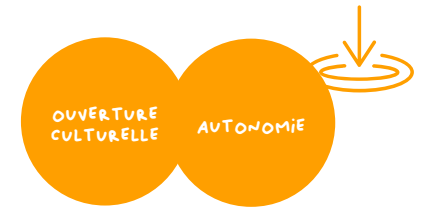
Il est **plus autonome**

79%

Il **montre de l'intérêt** pour l'art, les artistes, et les oeuvres

71%

Il **s'exprime davantage** sur ses idées, ses questions et **s'intéresse à** de nouvelles choses



62%

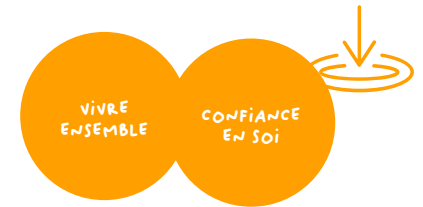
Il **s'adapte mieux au** groupe et à ses règles

71%

Il est **plus épanoui**, il a **davantage confiance en lui**

70%

Il **s'est fait des amis** d'autres écoles, d'autres classes, d'âges **différents** du sien



“ On sent qu'elle a un autre regard sur les expositions et les œuvres. (Parents de Môm'Argenteuil) ”

“ Il est **nettement moins nerveux** à la maison et a tissé un lien de confiance avec l'équipe – il y a trouvé une véritable écoute de la part des adultes autres que ses parents. Et maintenant il est fasciné par les adolescents grâce au groupe inter-âge. (Parents de Môm'Frenay) ”

“ Il est plus **créatif** et a envie de construire des choses par lui-même. (Parents de Môm'artre 18) ”



51%

Parent.s rassuré.s car son.ses enfant.s bénéficie.nt d'un soutien scolaire et d'activités nouvelles

81%

Gestion du quotidien (professionnel et personnel) simplifiée

53%

Baisse du stress autour des devoirs de l'enfant

45%

Possibilité d'avoir une écoute, de discuter de ses enfants / de la situation à la maison avec les équipes Môm'artre

53%

Occasion de faire des activités différentes avec son.ses enfant.s à la maison et en dehors



RÉSEAU
môm'artre
○○○○○○○

reseau@momartre.com
204, rue de Crimée
75019 Paris

www.momartre.com

BRINDCEBDE FROM
AFRICA DE ASIA ?